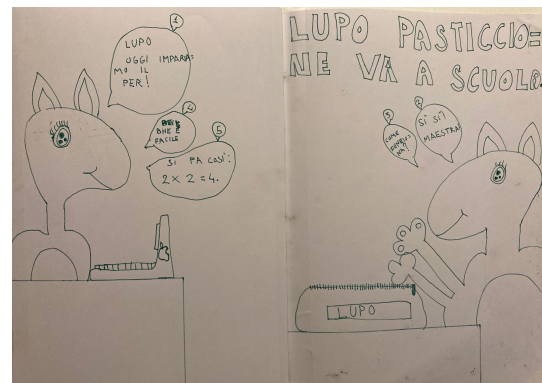
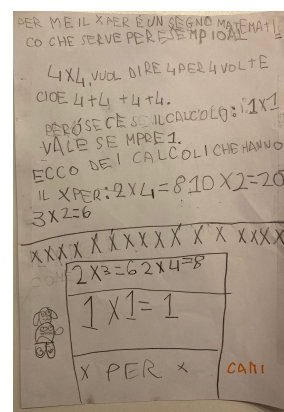
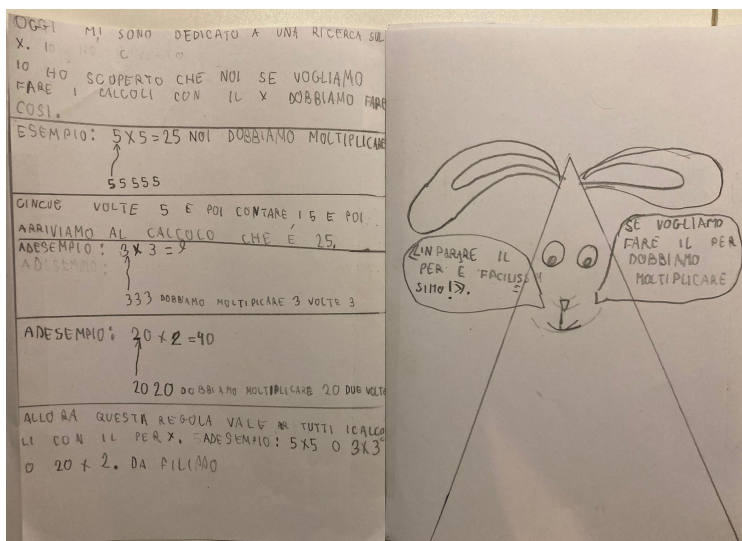


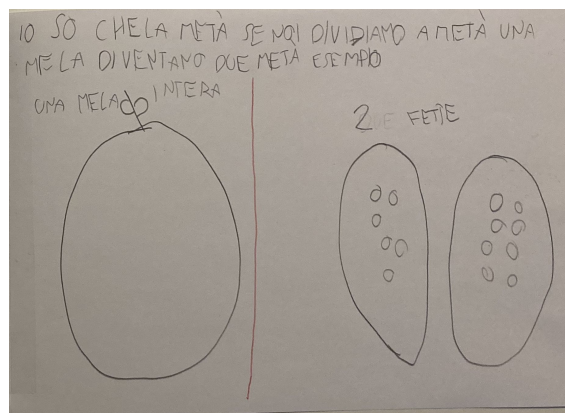
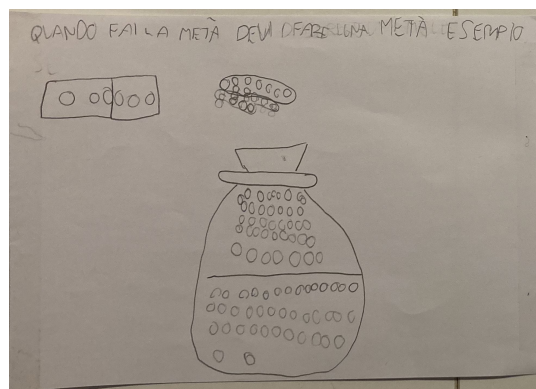
LA MOLTIPLICAZIONE: personaggi per capire il "PER"



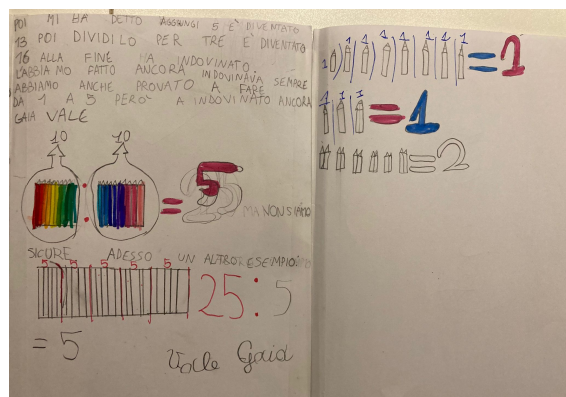
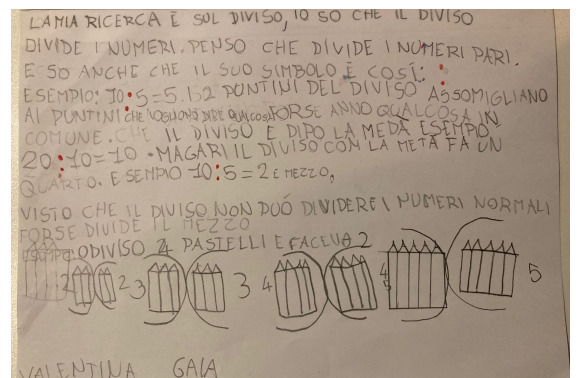
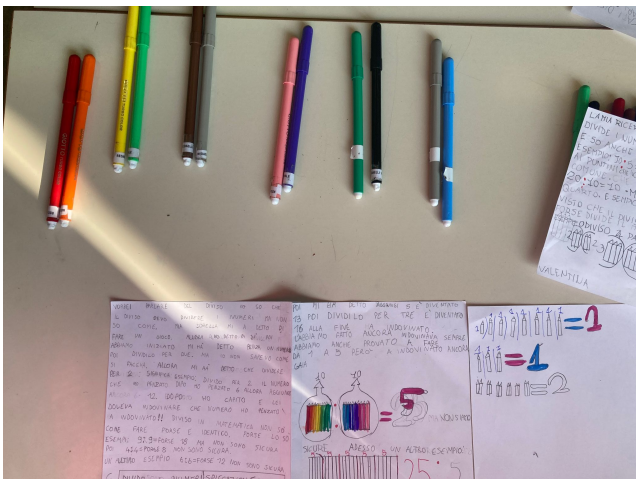
DIVIDERE A METÀ

IO SO CHE PER FARE IL DOPIO
BISOGNA METTERE I NUMERI UGUALI,
E FARE IL DOPIO PER ME VOL DIR
PRENDERE IL NUMERO 2 VOLTE
QUINDI X 2 ESEMPIO: 10 È IL DOPIO
DI 5, 12 È IL DOPIO DI 6

NOTO CHE PER FARE LA METÀ
BISOGNA TAGLIARE UN NUMERO
A METÀ MA SE È DISPARI
LA METÀ SARÀ MEZZO NUMERO
ESEMPIO: 2 E MEZZO È LA METÀ
DI 5. SO ANCHE CHE SE TAGLI
UN NUMERO A METÀ, ESEMPIO:
FALE O LA TAGLIO A METÀ



LA DIVISIONE: da dividere a metà a dividere per...



- 8:8
- 3:3
- 12:6

PARI E DISPARI:

procedere per prove, alla ricerca di una regola

ECCO LA MIA RICERCA
VORREI LAVORARE SUL PARI E
DISPARI. ESEMPIO: $5+4=9$
DISPARI + PARI =

$5+5=10$
DISPARI + DISPARI = PARI

$5+4=9$ PARI = PARI
 $5+5+4+2=16$
DISPARI + DISPARI + PARI =

PARI $4+2+5=11$
PARI + PARI + DISPARI = DISPARI

$5+5+5+5=20$
DISPARI + DISPARI + DISPARI + DISPARI = PARI

$4+4+4+4=16$
PARI + PARI + PARI + PARI = PARI

$7+7+7=21$
DISPARI + DISPARI + DISPARI = DISPARI

$8+6+7=21$
PARI + PARI + DISPARI = DISPARI

$5+5+5=15$
DISPARI + DISPARI + DISPARI = DISPARI

$5+5+5+5+5=25$
DISPARI + DISPARI + DISPARI + DISPARI + DISPARI = DISPARI

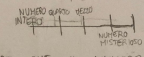
$5+5+5+5+5+5=30$
DISPARI + DISPARI + DISPARI + DISPARI + DISPARI + DISPARI = PARI

ABBIAMO SCOPERTO CHE 2 5 CHE
FA 10 IL RISULTATO È PARI E
ANCHE 6 5 È PARI E QUELLO
CON 3 5 E 5 5 FANNO DISPARI E
ORA NE DOBBIAMO SCOPRIRE
ALTRI!

RETTA NUMERICA, DECIMALI E FRAZIONI: troviamo i numeri misteriosi

GRAZIE AI BAMBINI DI PINEROLO ABBIAMO SCOPERTO IL QUARTO E ABBIAMO INIZIATO A PARLARE DEL MEZZO.

SULLA RETTA, PERÒ SI VEDONO 3 NUMERI...



HO PENSATO CHE IL NUMERO MISTERO SI CHIAMASSE "3 QUARTI". PERCHÉ:

- 1 QUARTO + 1 QUARTO + 1 QUARTO = 3 QUARTI!
- ANCHE PERCHÉ MI È VENUTO IN MENTE IL "BINARIO 9,3 QUARTI". (I "3 QUARTI" PRIMA O POI DOVEVA USCIRE!)

- IL SIMBOLO DI 3 QUARTI È COSÌ: $\frac{9}{4}$

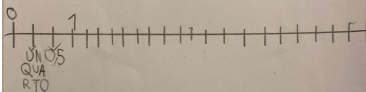
- UN'ALTRA COSA CHE MI POTESSE INTERESSARE SULLA RETTA È LA METÀ DI UN QUARTO:

- IL SIMBOLO DEL QUARTO È 0,2 E MEZZO
- IL SIMBOLO DELLA METÀ DI UN QUARTO È 0,1 E MEZZO!

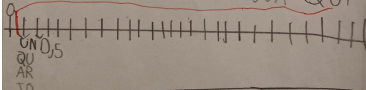
- MA QUAL È IL NOME DELLA METÀ DI UN QUARTO?

QUALE LA METÀ DI UN QUARTO?

VOREI SAPERE QUALE LA METÀ DI UN QUARTO, PERCHÉ SULLA RETTA UN QUARTO SI METTE PRIMA DEL MEZZO, E IMEZZO FRA 0 E UN QUARTO?

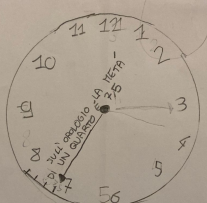


SECONDO ME LA METÀ DI UN QUARTO VA MESSA QUI



HO SCOPERTO CHE 15 MINUTIS (O UN QUARTO E LA METÀ DI UN QUARTO)

15 E 30 QUINDI HO CAPITO: SULL'OROLOGIO LA METÀ DI UN QUARTO È 7,5



IL SIMBOLO DEL QUARTO È 0,2 E MEZZO E IL SIMBOLO DELLA METÀ DI UN QUARTO È 0,1 E MEZZO!

FINALMENTE HO SCOPERTO IL SIMBOLO DELLA METÀ DI UN QUARTO MA QUALE IL NOME?

